



BAYER SOLUTIONS

Plaque causée par Microdochium

Le problème :

La plaque causée par *Microdochium nivale*, qui touche le gazon de saison fraîche entre la fin de l'hiver et le début de l'été, peut représenter un problème tenace. Cette maladie, également appelée « plaque fusarienne » dans les références plus anciennes ou encore « moisissure rose des neiges », peut se manifester en l'absence de neige.

Les signes à surveiller :

De petites taches gorgées d'eau apparaissent d'abord sur le gazon. Elles s'étendent pour former des plaques grises ou brun clair entourées d'une bande brun-rougeâtre ou foncée d'apparence grasseuse. Des mycéliums blancs duveteux peuvent souvent être observés en périphérie des plaques, et le tissu mort est parfois recouvert par des amas de spores roses.

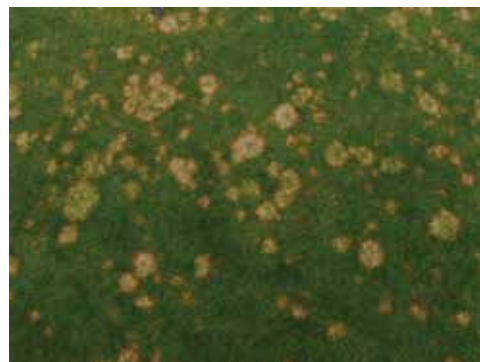
Des conditions humides couplées à des températures diurnes maximales de 7 à 20 °C favorisent l'apparition de la maladie; des flambées explosives peuvent survenir lorsque les températures diurnes varient de 13 à 19 °C et que le temps est nuageux, brumeux ou humide. Le gazon de saison fraîche, particulièrement le pâturin annuel, est le plus souvent touché, mais le gazon de saison chaude, comme l'herbe des Bermudes, peut aussi être atteint. Les zones ombragées ou mal drainées sont plus sujettes à la maladie, tout comme les zones où la fertilisation azotée est excessive.

Solutions Bayer :

Il a été démontré que les pratiques de culture qui réduisent la durée de mouillure du feuillage, comme le fait d'enlever la rosée ou de rouler le gazon, contribuent à réduire l'incidence de la maladie. Selon des recherches récentes, il est possible de limiter efficacement l'infection en appliquant fréquemment des fongicides à base de phosphite, particulièrement si on y ajoute de faibles quantités de soufre pour diminuer le pH du sol. Dans les régions comme celle du Pacific Northwest, la maladie peut être maîtrisée à l'aide d'une approche programmée. Le fongicide Trilogy SC® intégrant la formulation technologique StressGard^{MC} représente la solution de premier choix pour lutter contre la plaque causée par *Microdochium* grâce à son excellente activité préventive et curative. Après la fonte



Plaque active causée par Microdochium, après la fonte des neiges. Notez l'apparence visqueuse, la couleur cuivrée et la présence de mycéliums dispersés en périphérie du gazon infecté. Photo gracieuseté de Jeff Brian, Université du Michigan.



Les infestations graves par Microdochium peuvent entraîner d'importants dommages en raison de la fusion des plaques. Photo gracieuseté de Rob Golembiewski, Bayer CropScience.



À ses premiers stades, la maladie peut ressembler à la brûlure en plaques ou à la brûlure pythienne en raison des petites lésions brun pâle et de la présence de mycéliums duveteux. Photo gracieuseté de Rob Golembiewski, Bayer CropScience.

des neiges, Trilogy SC peut aussi favoriser le rétablissement du gazon touché par la moisissure rose des neiges. Trilogy SC contient trois fongicides aux modes d'action différents et favorise la santé des plantes et la croissance du gazon lorsque les températures sont fraîches et que la luminosité est faible, les conditions les plus propices à l'infection par *Microdochium*. Trilogy assure une excellente maîtrise de la maladie en plus d'améliorer la couleur et la densité du gazon lorsque vous en avez besoin, soit lorsque le temps est frais et humide.

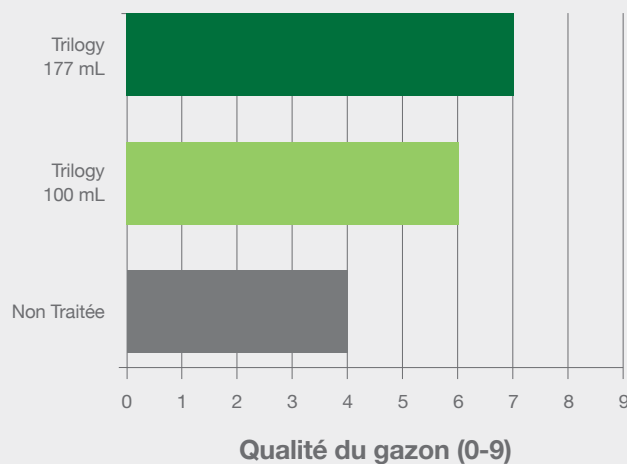
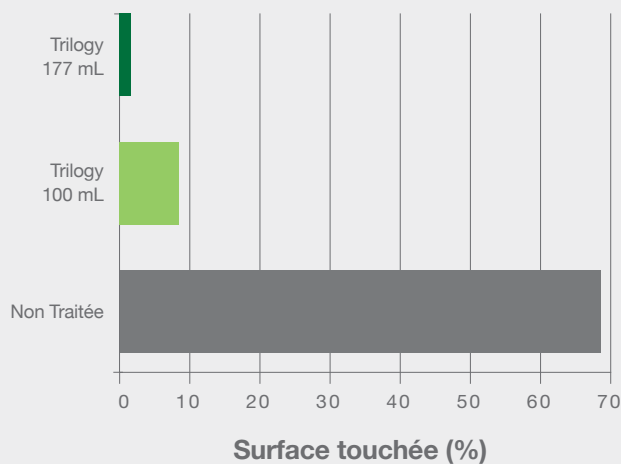
Appliquez Trilogy SC à raison de 100 à 177 mL par 100 m² comme traitement préventif ou curatif précoce. Green GT est aussi très efficace contre la plaque causée par *Microdochium*, mais ne procure pas les avantages qu'offre la technologie StressGard de Trilogy SC. Dans les situations de traitement tardif, lorsque la pression de la maladie est forte, mélangez Trilogy à un fongicide de contact (comme le chlorothalonil) dans le pulvérisateur pour lutter contre l'apparition de résistance. Lorsque de multiples applications sont requises durant la saison pour lutter contre la plaque causée par *Microdochium*, faites la rotation avec des inhibiteurs de la quinone extérieure ou des fongicides autres que les dicarboximides pour réduire le risque de résistance.

SOLUTION	TAUX (PAR 100 M ²)	INTERVALLE ENTRE LES APPLICATIONS
Trilogy SC	100 – 177 mL	21 – 28 jours
Green GT	185 mL	14 – 21 jours
Compass 50WG	3,8 g	14 – 21 jours

Voir l'étiquette des produits pour connaître les directives d'application et le mode d'emploi complets. Lisez toujours les instructions sur l'étiquette et suivez-les avec soin.

Études de recherche universitaires

Lutte contre la plaque causée par *Microdochium* touchant le pâturin annuel, Université de l'Oregon, 2012



Trilogy SC a été appliqué à deux reprises à 21 jours d'intervalle durant l'épidémie de la maladie. Le traitement a été amorcé le 24 février 2012. Les évaluations montrées ont été effectuées alors que la pression de la maladie était à son maximum. Étude menée par McDonald et coll.